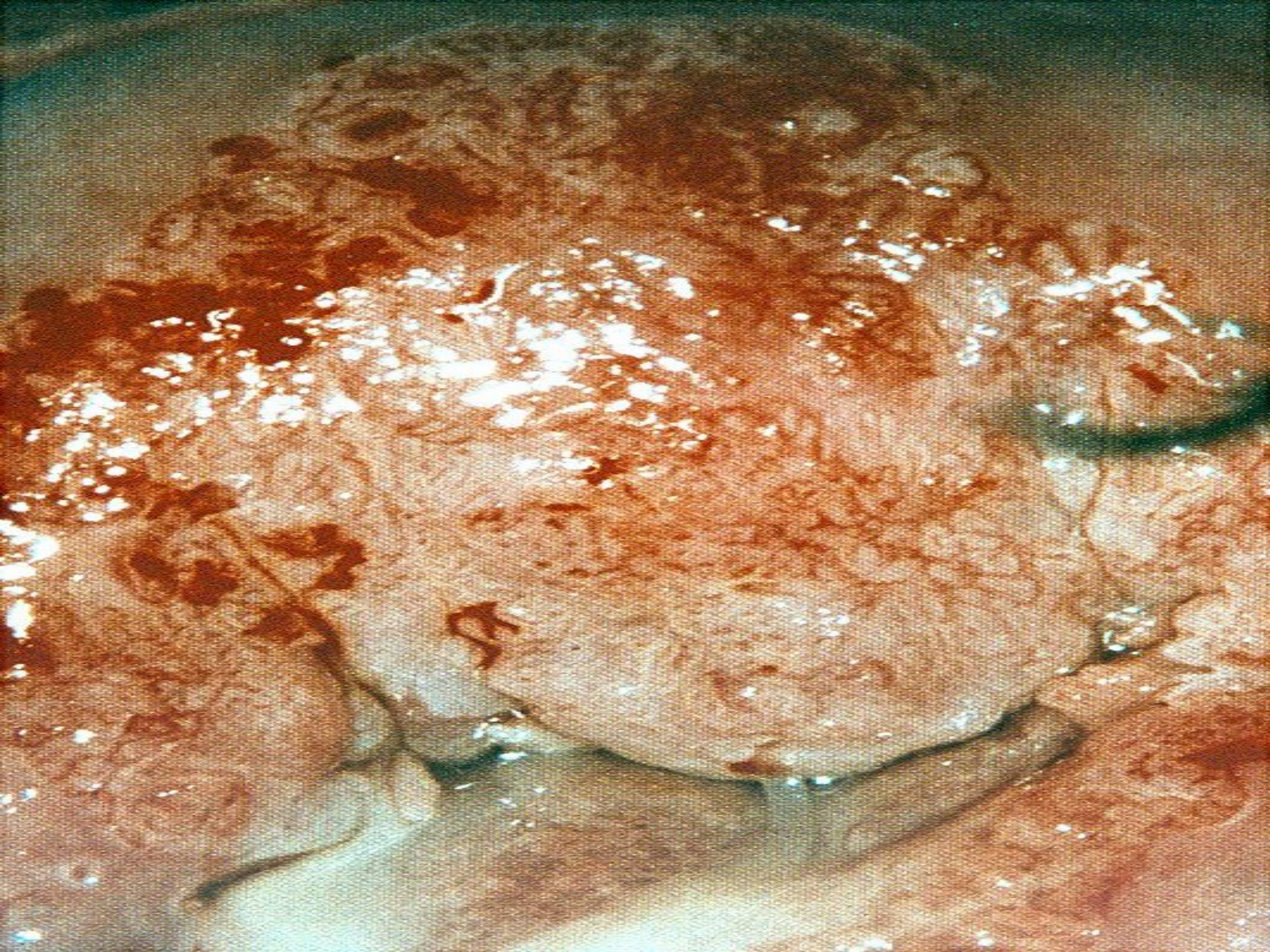


Stav cervikálního screeningu v ČR a význam adresného zvaní

MUDr. Vladimír Dvořák
Centrum ambulantní gynekologie a primární
péče
Orlí 10, 602 00 Brno

Stav screeningových programů zhoubných nádorů v České republice a význam adresného zvaní občanů
Praha, 5.12.2013



Ca děložního hrdla

- ❖ Celosvětově 2. nejčastější příčina smrti na nádor u žen 15- 45 let

Odhadovaný výskyt případů cervikálního karcinomu - 2002

Počet případů¹:

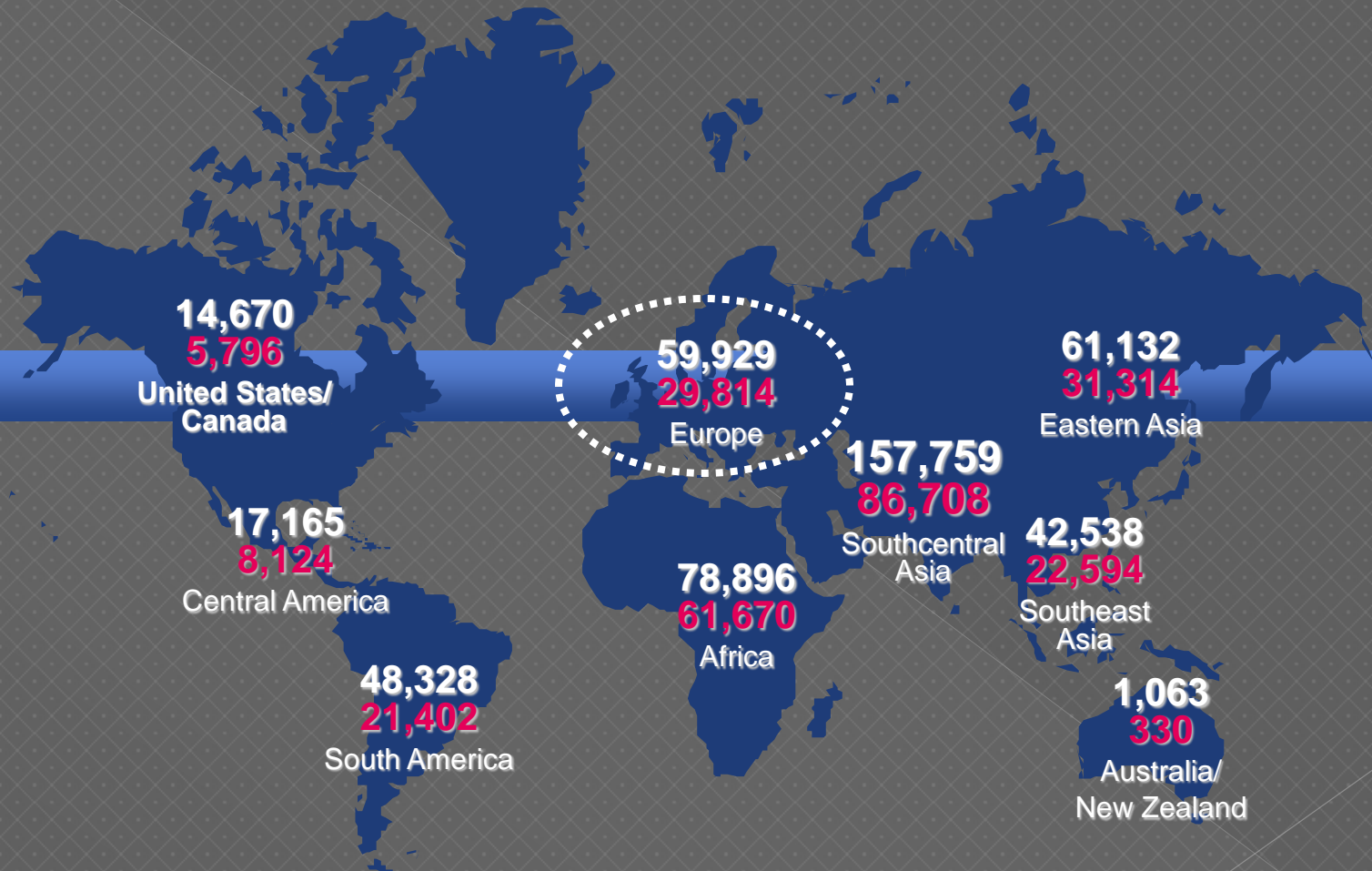
Vyspělé země 83,100

Rozvojové země 409,900

Celosvětově 493,000

Počet úmrtí¹: 273,505

Cervikální karcinom – 2002 výskyt a mortalita



HPV - Nezbytná příčina cervikálního karcinomu

- ❖ HPV virus je jednoznačnou příčinou vývoje cervikálního karcinomu
 - 100% vztah k HPV
 - Kofaktory prostředí
- ❖ HPV virus způsobuje i jiné formy karcinomů
 - Anální karcinom, karcinom vulvy, vagíny a penisu
- ❖ Různá progrese
 - Není možné určit, u koho se onemocnění rozvine a u koho ne
 - 80 % sexuálně aktivních žen se v životě setká s infekcí virem HPV¹
 - Do objevení příznaků může uplynout řada let
 - Řada kofaktorů, identifikovatelných/neidentifikovatelných

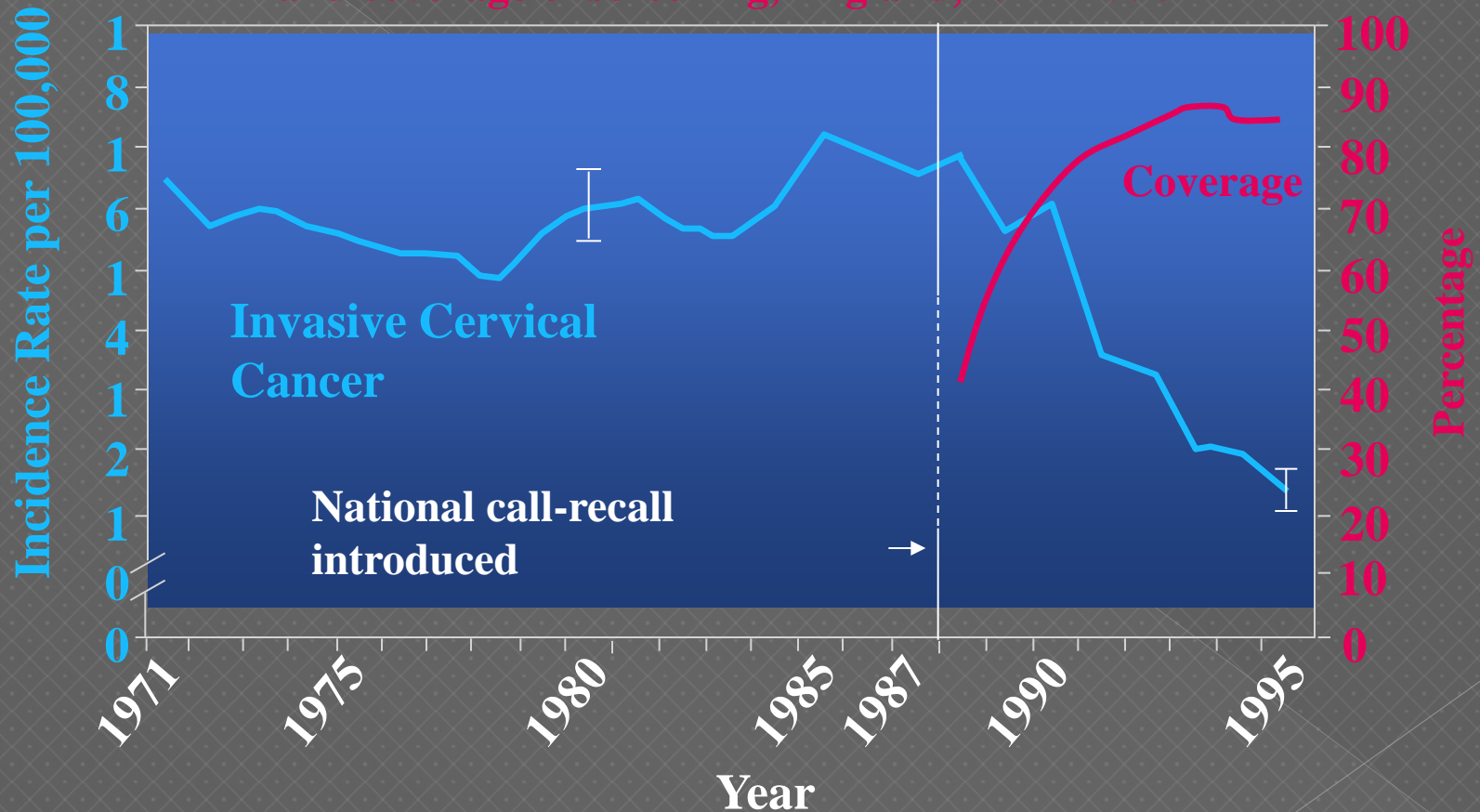
Sekundární prevence - screening

CERVIX UTERI

- jediné místo v organismu přímo přístupné lékaři, kde jednoduchým odběrem vzorku je možné detekovat i preinvazivní změny
- po detekci je možná jednoduchá léčba premaligních lesí
- většině případů ca cervicis uteri lze předejít

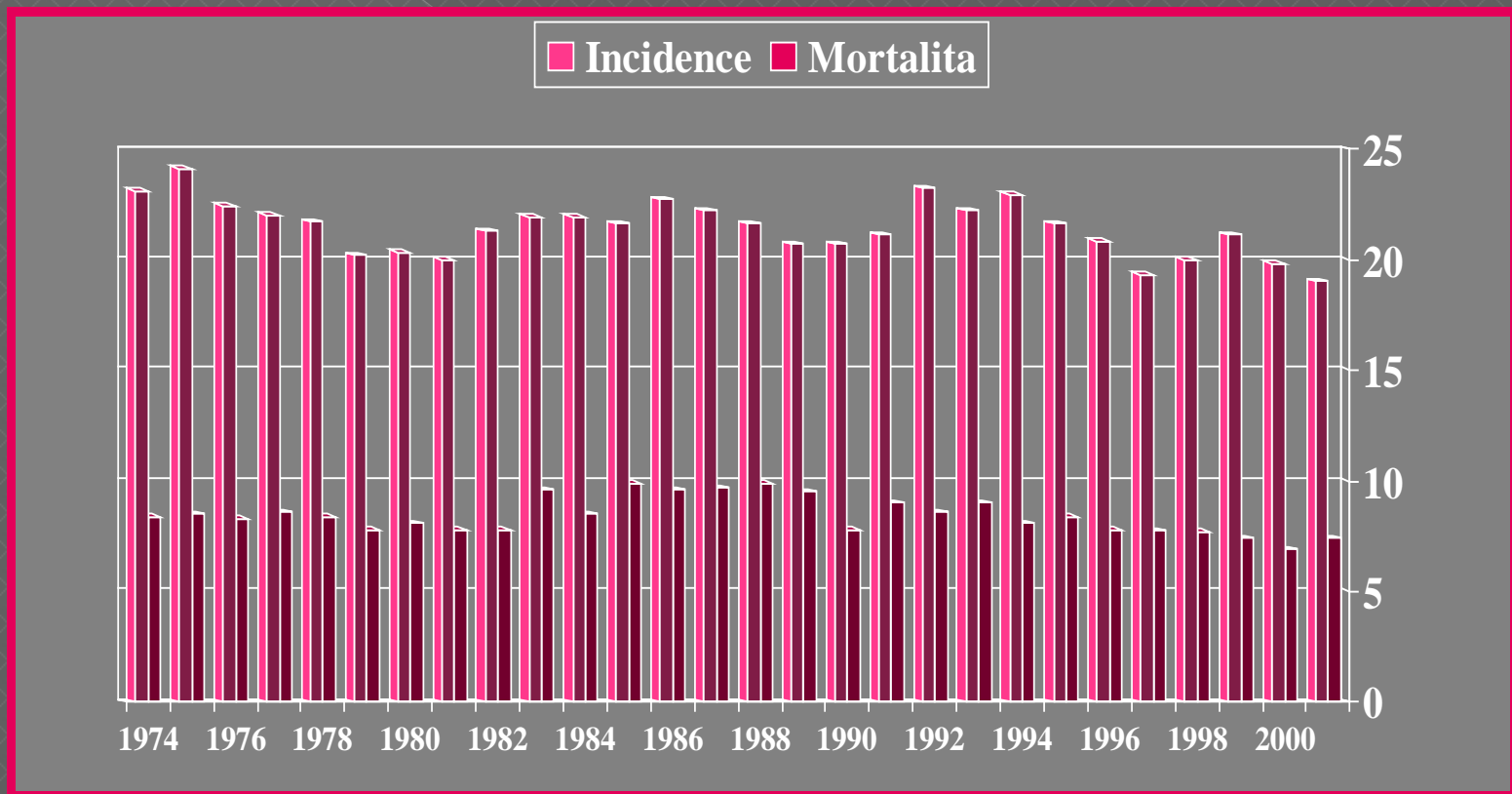
Díky zlepšení rozsahu screeningu je možné dále snížit výskyt cervikálního karcinomu¹

Age-standardized incidence of invasive cervical cancer and coverage of screening, England, 1971–1995



1. Adapted from Quinn M, Babb P, Jones J, Allen E. *BMJ*. 1999;318:904–908.

KARCINOM HRDLA DĚLOŽNÍHO V ČR



PŘÍČINY?

- ◆ nízké zdravotní uvědomění populace
- ◆ kvalita cytologických laboratoří
- ◆ absence organizovaného screeningu
- ◆ chybí motivace pacientek

ŠANCE NA ZLEPŠENÍ?

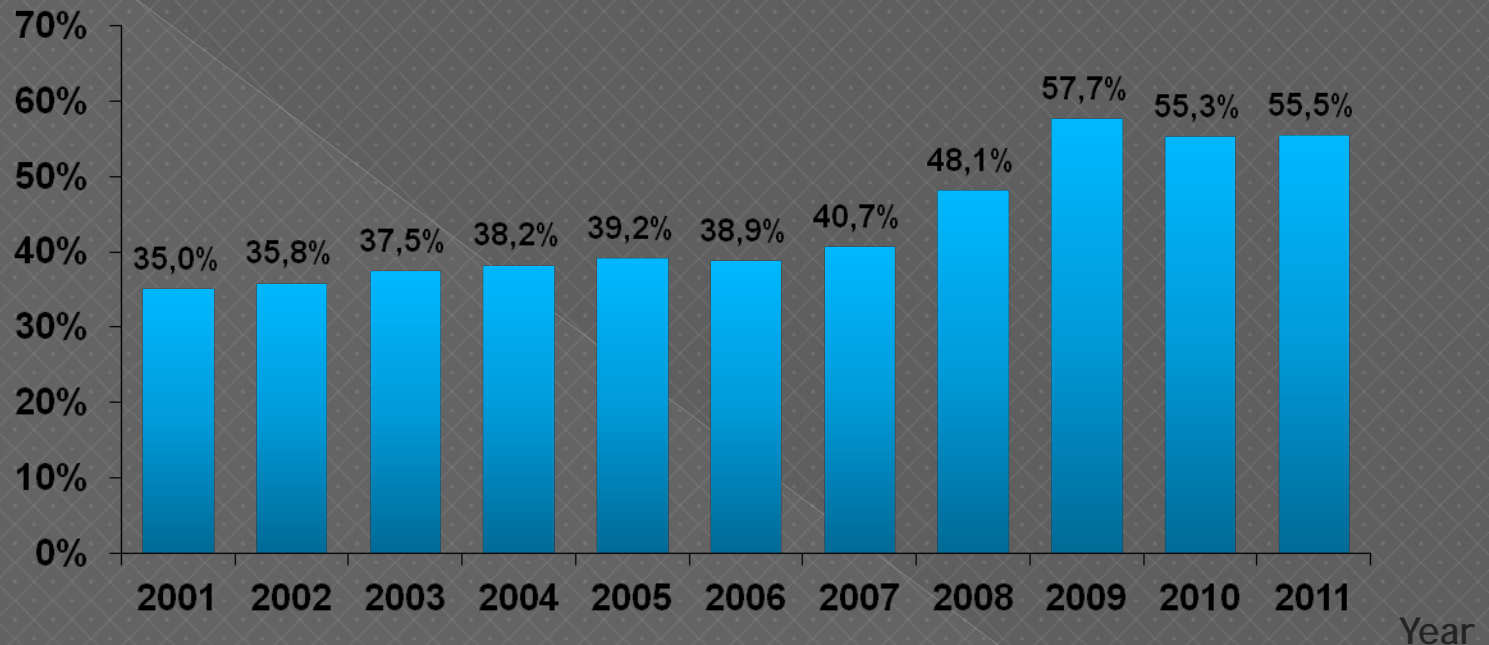
- ❖ akreditace laboratoří od r. 2007
- ❖ audit screeningu ca děložního hrdla od r. 2009
- ❖ **obesílání nevyšetřených pacientek ZP od r. 2014**

Population coverage by cervical cancer screening

Data source: NRC, IBA MU

Recent data: 2011

Total coverage of target population (25-59 years)

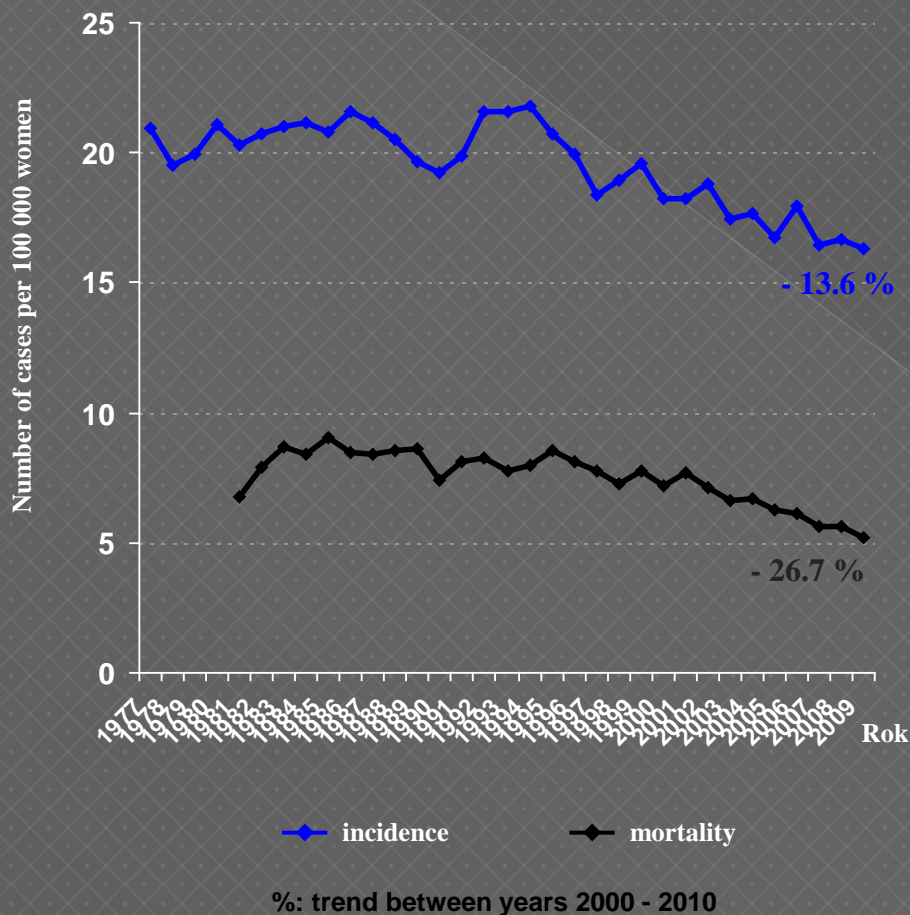


The number states proportion of women in the population "to be invited" (25-59 years, 2 605 477 women in the population in 2011), who underwent screening cytology in a given year.

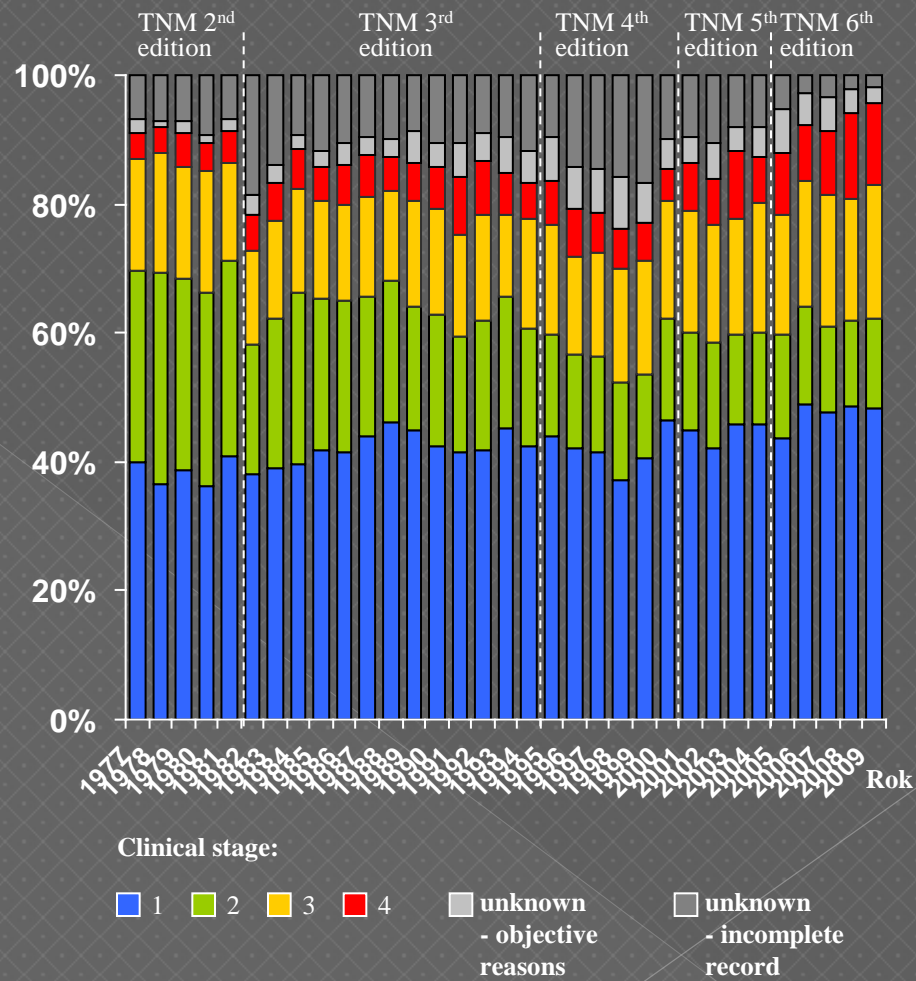
The time series consists of coverage by preventive examination and coverage by screening cytology based on data by NRC and IBA MU.

First outcomes at population level are visible

Incidence and mortality trends ASR(E) per 100 000 women



Trends of clinical stages detection



Závěr:

- ❖ Realizace opakovaného adresného zvaní žen, které se screeningu neúčastní, by mohla v relativně krátkém časovém horizontu výrazně zvýšit pokrytí screeningem v ČR
- ❖ Následně by se dostavil pokles incidence i mortality na karcinom děložního hrdla

- ❖ Bez realizace nutných změn v úhradě péče se screeningem související by mohl být efekt cíleného zvaní zbytečně oslaben

An aerial photograph of a forest with a large tree trunk in the foreground. The text "DĚKUJI VÁM ZA POZORNOST" is overlaid on the right side of the image.

DĚKUJI
VÁM ZA
POZORNOST